

入居者 募集中

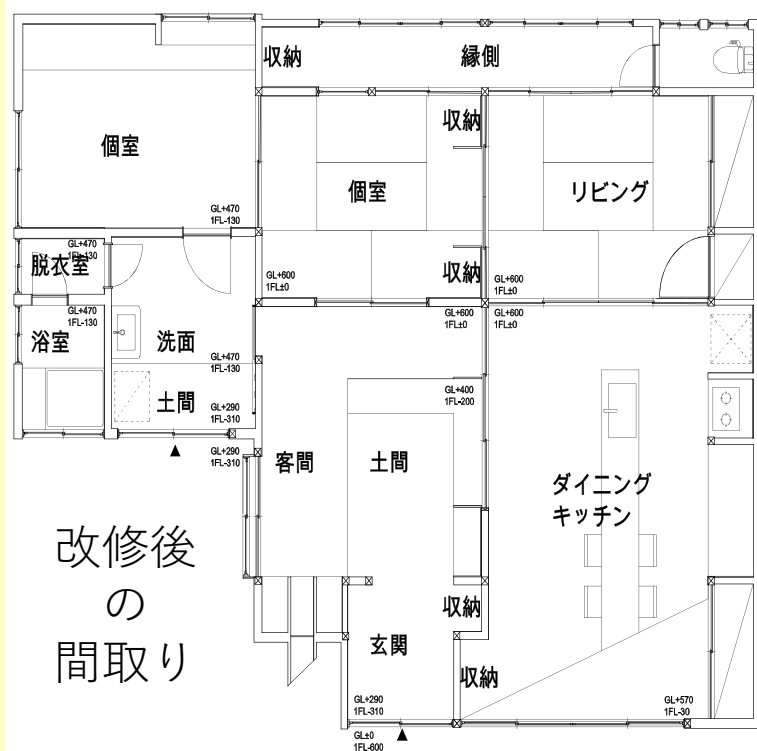
舞鶴市では、空家を借受け一定の改修をしたうえで、市外からの移住希望者に対して比較的安価な値段で貸出しを行う、「居住促進(お試し)住宅」を整備しています！

今回は令和3年3月末完成予定の、第4号について入居者を募集します！



↑改修前

↓改修後(イメージ)



所在地：舞鶴市字浜737番地
概要：大正11年建築の木造瓦葺平家建
建築面積約82㎡ 敷地面積約162㎡
賃料：4～5万円程度、敷金・礼金ゼロ
(駐車場1台含)

アクセス：JR東舞鶴駅より徒歩10分
商店街まで徒歩3分
近隣に医療機関・飲食店多数
条件：市外在住で舞鶴市への移住希望者
であること。
子育て世帯であること。
賃料の支払い能力を有すること等。

貸付期間：10年間以内(令和3年4月以降)
備考：申込多数の場合は、舞鶴市移住定
住促進協議会の審査をもって入居
者を決定します。

申し込み方法や、詳しい条件などの詳細に
ついては下記までお問い合わせください。
問合せ先：舞鶴市移住定住促進協議会
(舞鶴市移住・定住促進課内)
電話：0773-66-1085
メール：iju-teiju@city.maizuru.lg.jp