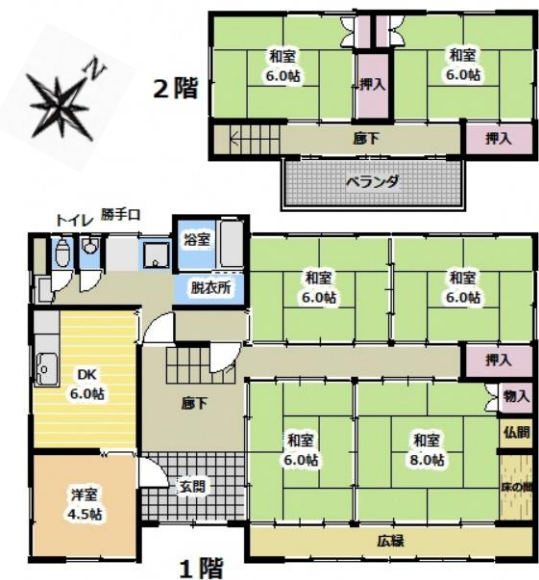




離れ・駐車場



物件No.	189		
物件所在地	京都府舞鶴市字女布		
取扱い	売却		
金額	300万円		
建物構造	木造瓦葺2階建		
宅地面積	231.40㎡		
建物延床面積	154.22㎡		
地域	市街化調整区域		
設備	関西電力、プロパン、上水道（井戸水あり）、汲取り（下水道接続可）		
利用状況	平成22年まで入居	建築年	昭和49年
補修の要否	部分補修必要 低 高	修繕費負担	入居者負担
付帯物件	離れ、蔵、山林		
アクセス	JR西舞鶴駅まで・・・3.4km 舞鶴西ICまで・・・5.3km 高野小学校まで・・・1.4km 城南中学校まで・・・1.4km		
その他	<ul style="list-style-type: none"> ・駐車場（1台）あり ・自治会への加入必要。 ・本物件は宅地建物取引業者が売買契約の仲介を行いますので、契約の際は法定の仲介手数料が必要です。 ・掲載図等が現況と異なる場合は、現況を優先します。 		



舞鶴市移住サポートセンター

TEL:0773-66-1085

〒625-8555 京都府舞鶴市字北吸1044番地 舞鶴市役所 移住・定住促進課内
 FAX:0773-62-5099 MAIL:iju-teiju@city.maizuru.lg.jp URL: <https://www.maizuru-iju.com/>