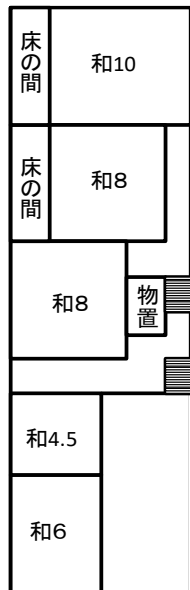



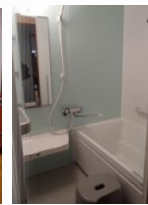


【1F】



【2F】

物件No.	5 5		
物件所在地	京都府舞鶴市字田井		
取扱い	売却		
金額	280万円		
建物構造	木造瓦葺2階建		
宅地面積	140.69㎡		
建物延床面積	113.12㎡		
地域	市街化調整区域		
設備	関西電力（オール電化）・上下水道・風呂・トイレ		
利用状況	平成24年まで入居	建築年	大正9年
補修の要否	修繕必要 (床) 	修繕費負担	入居者負担
付帯物件	蔵・船小屋		
アクセス	JR東舞鶴駅まで・・・1.8km 舞鶴東ICまで・・・2.0km 大浦小学校まで・・・1.2km 若浦中学校まで・・・1.3km		
その他	<ul style="list-style-type: none"> <li>●価格交渉可。</li> <li>●付近に畑あり。希望される場合は貸与可。</li> <li>●昭和40年改修、平成25年水回り全面改修。</li> <li>●自治会への加入必要。</li> <li>●本物件は宅地建物取引業者が売買契約の仲介を行いますので、契約の際は法廷の仲介手数料が必要です。</li> <li>●掲載図等が現況と異なる場合は、現況を優先します。</li> </ul>		



# 舞鶴市移住サポートセンター

TEL:0773-66-1085

〒625-8555 京都府舞鶴市字北吸1044番地 舞鶴市役所 移住・定住促進課内

FAX:0773-62-5099 MAIL:iju-teiju@city.maizuru.lg.jp URL: <https://www.maizuru-iju.com/>